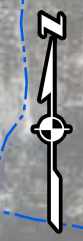
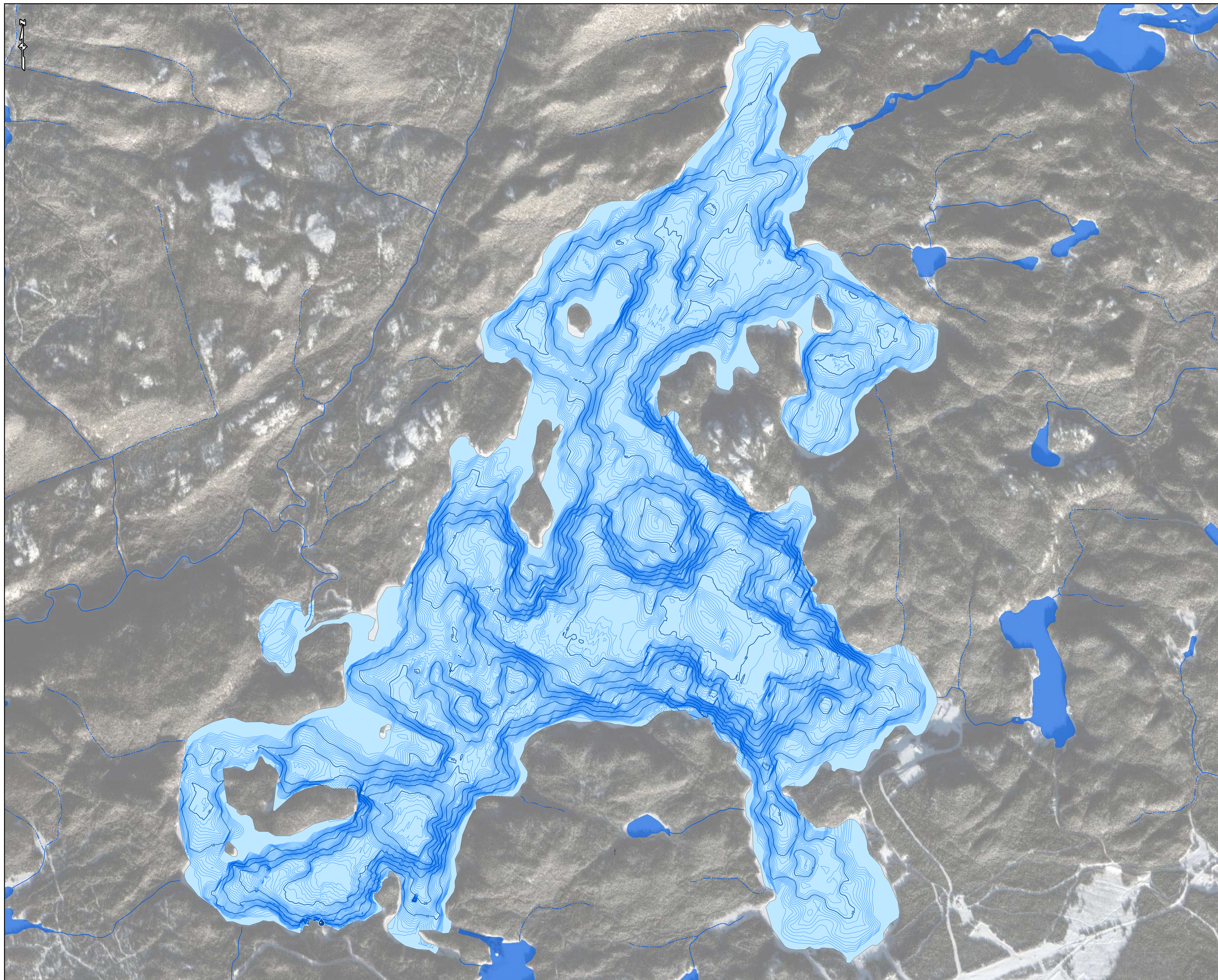









Annexe 3

Bathymétrie du lac des Rapides

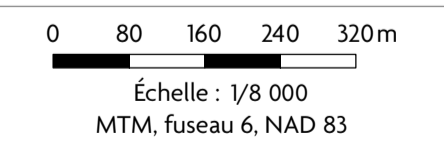


Légende

-  Prise d'eau de la Ville de Sept-Îles
-  Courbe bathymétrique maîtresse (10 m)
-  Courbe bathymétrique intermédiaire (1 m)
-  Cote de profondeur (m)
-  Cours d'eau
-  Cours d'eau intermittent
-  Étendue d'eau

Ville de Sept-Îles
Plan intégré de protection et de conservation de la source d'eau potable

Figure 3
Bathymétrie du lac des Rapides



Sources :
Relevé bathymétrique : Synergis, 2013
BDTQ : 1/20 000, MNRNF, 2002
Imagerie : Ikonos, GeoEye, 2001



Décembre 2013
Réalisé par : Martin Auger, géogr.
Approuvé par : Lyne Chartier, géogr., M.Sc.

Dossier : QUE-00053661 Fichier : SEIV-00053661-N03.mxd